

VEREINSMEISTERSCHAFT 2026

♖ TURM LAHNSTEIN ♜

2. Runde



Liebe Schachfreunde,

die zweite Runde unserer Vereinsmeisterschaft bot an allen Brettern kämpferisches, spannendes und unterhaltsames Schach.

An Brett eins und zwei kam jeweils die offene Sizilianische Verteidigung aufs Brett. Friedhelm (Weiß) und Peter (Schwarz) setzten ihre Gegner von Beginn an unter Druck und verwandelten ihre Vorteile in Siege.

Am dritten Brett überspielte Vladimir Elmar im Mittelspiel, gewann eine Figur und die Partie.

Der Verfasser dieser Zeilen und Patrick lieferten sich im Evans-Gambit eine wilde Schlacht mit beidseitigen Chancen. Das taktische Hin und Her führte schließlich zu einem Remis durch Dauerschach.

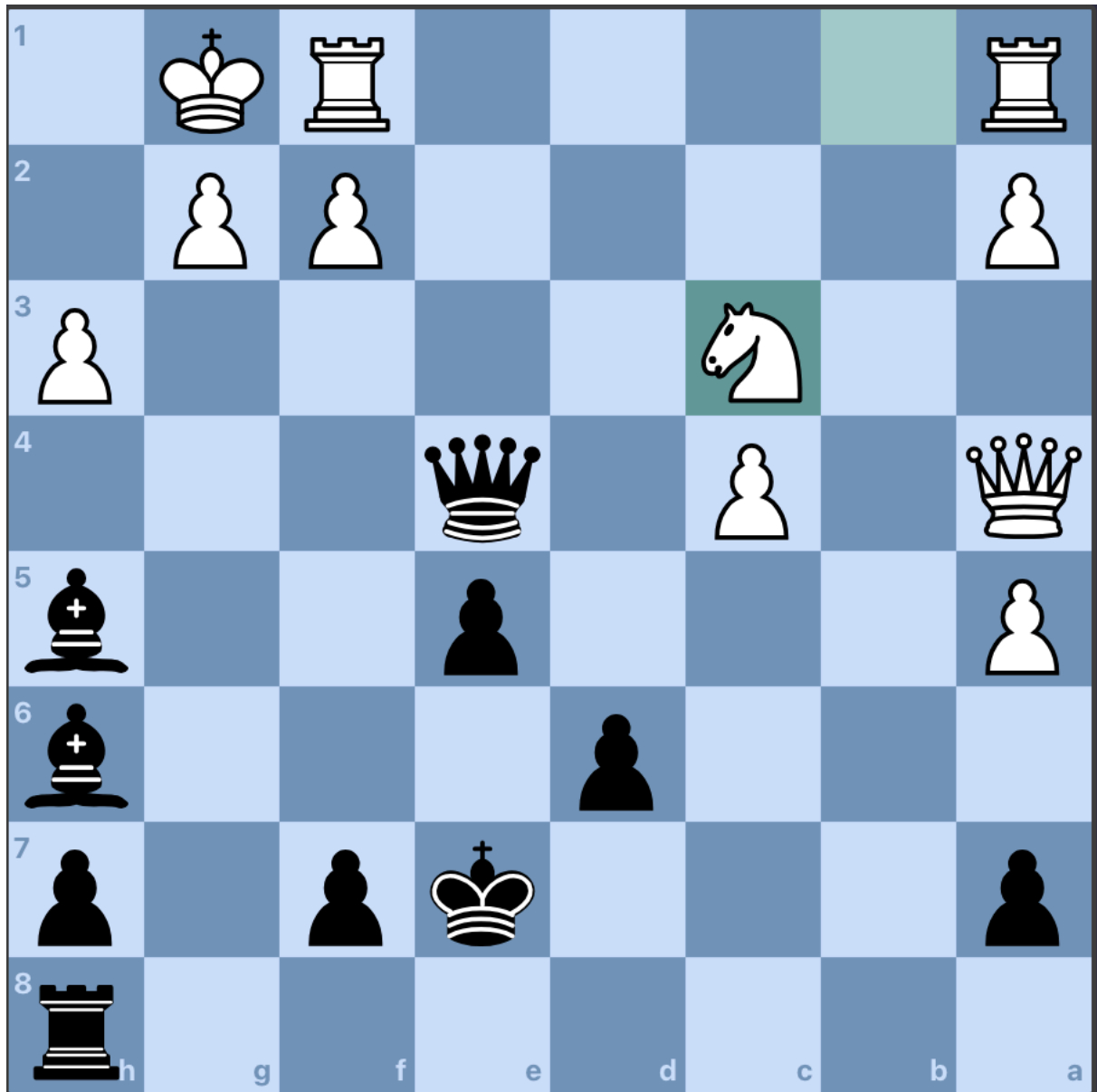
Die längste Partie des Tages spielten die beiden *Youngster*: Niclas gegen Finn. Niclas gewann mit einer hübschen Kombination einen Bauern, doch Finn verteidigte sich clever und hartnäckig und erreichte ein ausgeglichenes Turmendspiel, das in später Stunde nach 70 Zügen ebenfalls remis endete.

Den Schlusspunkt setzte Martin, der sich an Brett sechs gegen Christoph nach hartem Endspielkampf durchsetzen konnte.

Wir freuen uns auf die dritte Runde unserer Vereinsmeisterschaft **am 20.02.2026.**

Amici sumus,
Michael

Die Kopfnuss des Tages



(Schwarz am Zug gewinnt!)

Partie 1

□ **Friedhelm Schneider 1856**

■ **Michael Sefeloge 1567**

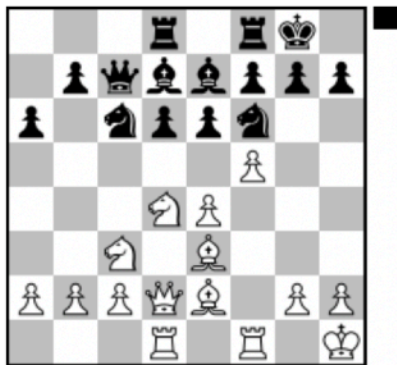
VM SV Turm Lahnstein 2026, Lahnstein (2.1), 2026.01.30

**1.e4 c5 2.♘f3 d6 3.♘c3 e6 4.d4 cxd4 5.♘xd4 a6
6.♙e2**

Sizilianisch, Scheveninger-Variante, Klassisches System.

**6...♘f6 7.♙e3 ♙e7 8.♚d2 ♙d7 9.O-O ♘c6 10.f4 O-O
11.♞ad1 ♚c7 12.♖h1 ♞ad8 13.f5**

Beide Spieler haben ihre Figuren thematisch entwickelt.



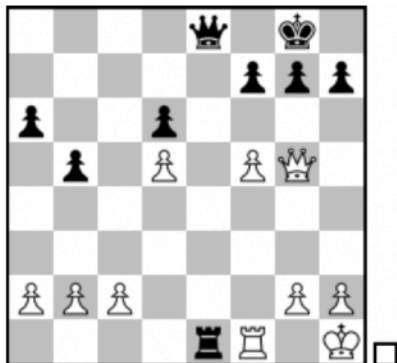
13...♘xd4

13...b5! mit direktem Gegenspiel!

14.♙xd4 e5 15.♙e3 ♙c6 16.♙f3 b5

Die Stellung ist ausgeglichen, aber scharf und kompliziert mit Chancen für beide Seiten. In der Folge versucht Weiß einen Königsangriff, aber Schwarz kontert im Zentrum.

**17.♚f2 ♚b7 18.♙g5 ♞d7 19.♚g3 ♞e8 20.♘d5 ♙xd5
21.exd5 e4 22.♞fe1 ♚c8 23.♙xe4 ♘xe4 24.♞xe4
♙xg5 25.♞xe8+ ♚xe8 26.♚xg5 ♞e7 27.♞f1 ♞e1**



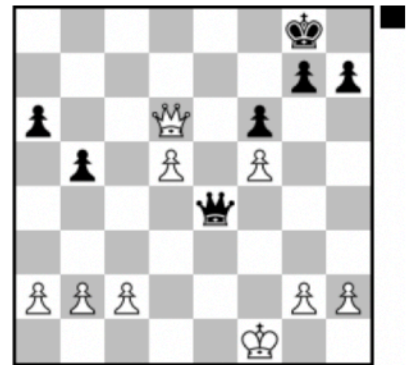
Weiß hat zwar einen Mehrbauern, aber Schwarz steht aktiver.

28.♖g1 f6 29.♚g3 ♞xf1+

29...♞e5 30.♚d3=

30.♖xf1 ♚e7?

30...♚e4!



Der Zug sichert das Remis. Die Dame steht zu aktiv, als dass Weiß noch Gewinnchancen hätte, z. B.:

31.♚xd6

Oder: 31.♚d3 ♚f4+

31...♚xd3+ 32.cxd3 selbst das reicht noch zum Remis.

32.♖e2

32.♖g1 ♚c1+ 33.♖f2 ♚xb2=

32...♚xh2=

31...♚xf5+ 32.♖e1 ♚e4+ 33.♖d2 ♚d4+ 34.♖e2 ♚e4+=

31.♚e1 ♚xe1+??

Das Bauernendspiel ist verloren!

31...♚d8± Schwarz kann noch ums Remis kämpfen.

**32.♖xe1 g6 33.fxg6 hxg6 34.♖e2 ♖f7 35.♖e3 f5
36.c3 ♖f6 37.♖d4 g5 38.b3 g4 39.c4 f4 40.♖e4
bxc4 41.bxc4 ♖g5 42.a3 a5 43.a4**

1-0

Partie 2

☐ Jakub Rezakovic 1665

■ Peter Schreieck 1740

VM SV Turm Lahnstein 2026, Lahnstein (2.2), 2026.01.30

1.e4 c5 2.♘f3 ♘c6 3.♗c4

Sizilianische Verteidigung, "Cochrane Angriff".

3...e6 4.d4 d5

Eine Nebenvariante der Sizilianischen Verteidigung. Schwarz entschließt sich, mit einem Isolani zu spielen.

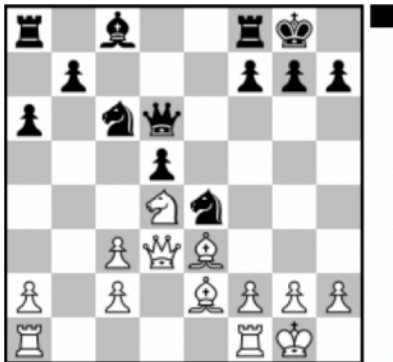
5.exd5 exd5 6.♗b5 a6 7.♗e2

Der Läufer blockiert die e-Linie und steht hier passiv.

7.♗xc6+ Weiß möchte seinen Läufer normalerweise loswerden, da er sonst "im Weg steht". 7...bxc6 8.O-O+=

7...♗f6 8.♗c3 cxd4 9.♗xd4 ♗b4 10.O-O O-O 11.♗g5 ♗xc3 12.bxc3 ♖d6 13.♖d3 ♗e4 14.♗d2

14.♗e3



Sieht natürlicher aus.

14...♗d7 15.f3 ♗xd2 16.♖xd2 ♗xd4 17.cxd4 ♗f5

Schwarz hat die Initiative. In der Folge bearbeitet er den schwachen c-Bauern.

18.♖fe1 ♖ac8 19.c3 ♖c7 20.♗d1 ♖fc8 21.♖c1 b5 22.♗b3 h6 23.f4 b4 24.cxb4 ♖xc1 25.♖xc1 ♖xc1+ 26.♖xc1 ♖xb4 27.♖e3 ♗e4 28.♖f2 a5= 29.♖g3??

29.a4 Weiß muss in jedem Fall das Vorrücken des schwarzen a-Bauern verhindern. 29...♖a3 30.♖c3=

Schwarz kann keine Fortschritte mehr machen.



29...a4 30.♗d1 ♖b2 31.♖f2 ♖c3+ 32.♖h4 a3 33.♗b3 ♖b2 34.♖d2??

0-1

Partie 3

□ Elmar Wiskirchen 1083

■ Vladimir Aguilar 1685

VM SV Turm Lahnstein 2026, Lahnstein (2.3), 2026.01.30

1.e4 e5 2.d3

Die Leonardis Variante. Super-Prophylaxe im Stile Petrosians. Weiß deckt vorsorglich den Bauern e4, der noch gar nicht angegriffen ist.

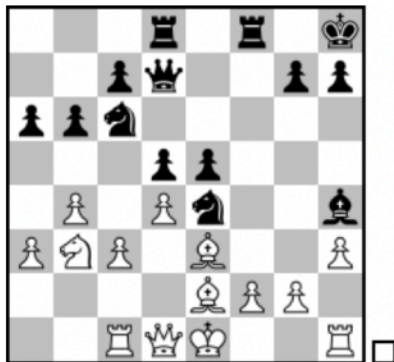
2...♖c6 3.♗f3 d6 4.♙e3 ♗f6 5.♙e2 ♙e6 6.♗g5 ♙e7
7.♗xe6 fxe6 8.h3 O-O 9.a3 d5 10.exd5 exd5 11.c3
♚d7 12.b4 a6 13.♗d2 ♖ad8 14.♞b1

14.O-O!

14...♞h8 15.♗b3 b6 16.d4

16.O-O!

16...♗e4 17.♞c1 ♙h4=



18.♞f1??-+

Das war die letzte Chance, doch noch zu rochieren. Weiß verliert nun Material und die Partie.

18.O-O!

18...♚f7 19.♙f3 ♙g5 20.♞c2 ♙xe3 21.fxe3 ♗g3
22.♞g1 e4 23.♗d2 exf3 24.♗xf3 ♖de8 25.♞d2 ♚e6
26.♚e1 ♗f5 27.♗e5 ♗xe5 28.dxe5 ♚xe5 29.♞c1
♚xe3+ 30.♚d2 ♚xg1+ 31.♞b2 ♚e3 32.g4 ♚xd2
33.♞xd2 ♗e3 34.g5 ♗c4+

0-1

Partie 4

□ Michael Linke 1713

■ Patrick Brühl 1392

VM SV Turm Lahnstein 2026, Lahnstein (2.4), 2026.01.30

1.e4 e5 2.♘f3 ♘c6 3.♗c4 ♗c5 4.b4?!

Das Evans-Gambit.

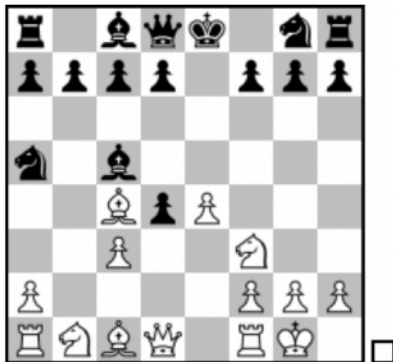
Theorie bevorzugt 4.c3!

oder 4.O-O!

4...♗xb4 5.c3 ♗c5?!

Theorie bevorzugt 5...♗a5!

6.d4 exd4 7.O-O ♗a5!?



Ein ungewöhnlicher Zug. Schwarz hat Entwicklungsnachteil, zieht aber wiederholt mit dem Springer. Und das in einem Gambit.

Jedoch: Der Springerzug erfolgt mit Tempo, d. h. Weiß muss auch ein Tempo verschwenden, um seinen Angriffsläufer zu ziehen oder er muss ihn abtauschen lassen.

8.♗d3

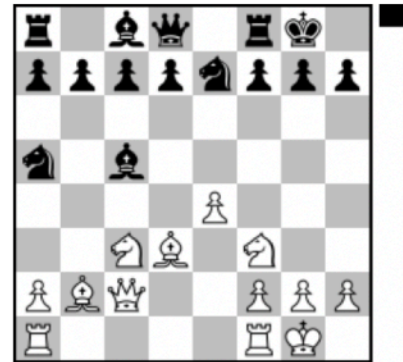
schien mir am logischsten ...

8.cxd4 ♗b6

8...♗xc4 9.dxc5+ ist möglich, aber wer lässt sich schon gerne seinen starken Läufer abtauschen, obwohl die Engine hier schon klaren Vorteil für Weiß proklamiert.

9.♗d3 d6+= Weiß hat starke Kompensation für den Bauern.

8...dxc3 9.♗xc3 ♗e7 10.♗b2 O-O 11.♖c2?!



11.♗d5!? Der Engine-Zug.

11...♗g6

Der thematische Zug.

12.♗d5 b6

12...d6? 13.♖c3!+-

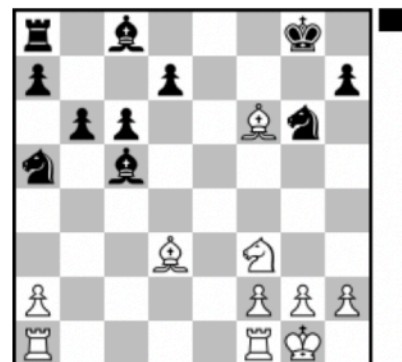
13.♖c3 f6 14.e5 c6?!

14...♗b7 Der unangenehmste Zug. Schwarz entwickelt seine letzte Figur auf eine starke Diagonale.

15.♗xg6?

15.♗xf6+ Der einzige Zug, der zu Vorteil führt.

15...gxf6 16.exf6 ♖xf6 17.♖xf6 ♗xf6 18.♗xf6



Weiß hat eine Figur und einen Bauern weniger, aber lt. Engine steht Weiß auf Gewinn. Hmm... So, so. Gut, dass ich keine Engine bin.

15...hxg6?!

15...cxd5 16.♗d3 mit undurchschaubaren Verwicklungen.

16.♗f4?

16.♗xf6+ Wieder das Figurenopfer. 16...gxf6 17.exf6 ♗f7 18.♖c2 ♗xf6 19.♖c3 d5 20.♖xf6 ♖xf6 21.♗xf6 ♗c4 22.h3=

16...fxe5! 17.♖xg6 d6 18.♖xf8 ♖xf8 19.♞ad1?!

19.♠a3 ♠xa3 20.♞xa3 ♞f6 21.♞fe1 ♖c4 22.♞c3
♠e6 23.♖d2 ♖xd2 24.♞xd2 ♞ Schwarz hat starke
Zentrumsbauern für die Qualität.

19...♠g4 20.♖g5!?

Weiß geht All-In. Ich hatte keine Lust, eine
schlechtere bis verlorene Stellung zu spielen. Der
Zug bietet "Pfusch-Potential".

20.♞de1 ♠xf3 21.gxf3 ♞f6 No, thanks, nicht mit
mir.

20...♠xd1? 21.♞h3?!

mit 21.♞d3 hätte Weiß sogar noch weiterspielen
können. Die Dame nimmt hier dem Läufer das
Feld c2 und droht Matt auf h2. 21...♞f6 22.♞h7+
♖f8 23.♞h8+ ♖e7 24.♞xa8 ♞xg5 25.♞xd1 ♞f6
26.♞xa7+ ♖e8

**21...♠c2 22.♞e6+ ♖h8 23.♞h3+ ♖g8 24.♞e6+ ♖h8
25.♞h3+**

½-½

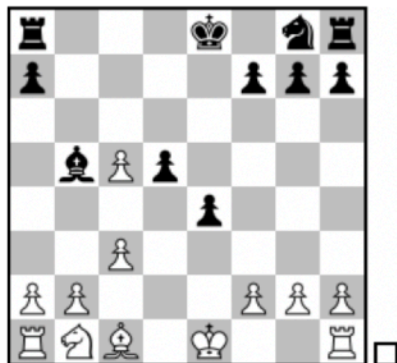
Partie 5

□ Niclas Elbert 1372

■ Finn Buchheim 1367

VM SV Turm Lahnstein 2026, Lahnstein (2.5), 2026.01.30

1.e4 e5 2.♘f3 ♘c6 3.♙b5 ♙c5 4.♙xc6 bxc6 5.c3 d5
6.exd5 e4 7.♚e2 ♚e7 8.♘d4 cxd5 9.♙b5 c6 10.d4
cxb5 11.♚xb5+ ♙d7 12.♚xc5 ♚xc5 13.dxc5 ♙b5

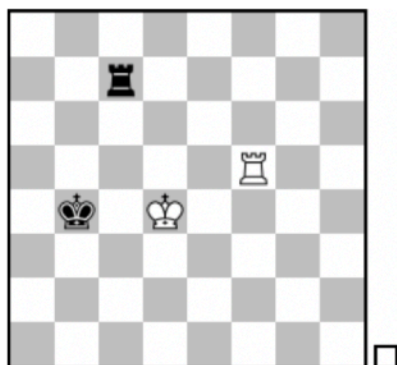


Nach einer kreativ gespielten Eröffnung hat sich Weiß einen Mehrbauern erkämpft und sollte auf Gewinn stehen.

14.♙e3 a5 15.♘d2 f5 16.♙d4 ♘f6 17.♚c1 ♚d8 18.c4
♙xc4 19.♙xf6 gxf6 20.♘xc4 dxc4 21.♚xc4 O-O
22.O-O ♘f7 23.a3 ♘e6 24.b4 axb4 25.axb4 ♚b8
26.♚d1 ♚fd8 27.♚xd8 ♚xd8 28.♘f1 ♘d5 29.♚c1
♘c6 30.♘e2 ♚d4 31.♚b1 f4 32.g3 fxg3 33.hxg3 ♘b5
34.♘e3 ♚c4+- 35.f3??= exf3 36.♘xf3

Die Stellung ist nun ausgeglichen. Schach ist ein schwieriges Spiel.

36...h5 37.♘e3 f5 38.♚b3 ♚g4 39.♘e2 ♚e4+ 40.♘f3
♚c4 41.♘e3 ♚g4 42.♚b2 ♚c4 43.♘d3 ♚g4 44.♚c2
♚xg3+ 45.♘d4 ♚g8 46.c6 ♚c8 47.c7 ♘b6 48.♚h2
♚xc7 49.♚xh5 ♘b5 50.♚xf5+ ♘xb4



Beide Kontrahenten spielten diese Stellung noch bis zum 70. Zug weiter.

Am Remisschluss änderte das nichts mehr.
Remis nach 70! Zügen ...

½-½

Partie 6

□ Martin Schmidt 1252

■ Christopher Ley

VM SV Turm Lahnstein 2026, Lahnstein (2.6), 2026.01.30

1.e4 e5 2.♟f3 ♘c6 3.♞b5

Die Spanische Eröffnung.

3...d5?!

Das Spanische Gegengambit, allerdings zweifelhafter Natur.

4.♞xe5 ♞d7

4...dxe4 5.♞xc6 bxc6 6.♞xc6++

4...♟g5 Wenn man zocken will, dann so. Die Dame gabelt den Springer und den Bauern g2. 5.♞xc6??

5.♟f3! Falls: 5...♟xg2 6.♞g1 ♟h3 7.exd5 a6 8.♞f1 ♟d7 9.dxc6+-

5...♟xg2 6.♞e5+

6.♞f1 ♟xe4++

6...c6 7.♞f1 cxb5+

5.♞xd7

5.exd5?? Wenn die Hoffnung auf diesem einzigen Trick beruht, ist Schwarz gescheitert. 5...♞xe5 6.♞xd7+ ♟xd7+-

5...♟xd7 6.♞xc6

6.exd5 ♟xd5 7.♟e2+ ♞e7 8.O-O betont den Entwicklungsvorsprung, erhält die Initiative und strebt nach mehr als reinem Materialvorteil.

6...♟xc6 7.exd5 ♟xd5 8.O-O O-O-O 9.♞c3

Weiß hat sich entschieden, den Mehrbauern "nach Hause zu bringen".

9...♟c6 10.d3 ♞d6

10...♞f6 verhindert das Damenschach auf g4.

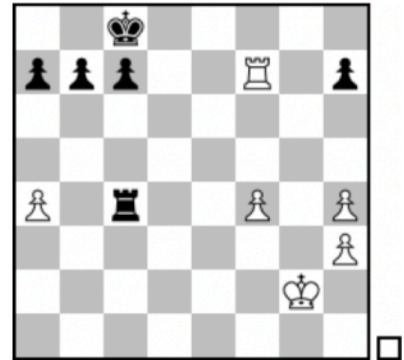
11.♟g4+ ♘b8 12.♟e4

Weiß spielt weiter auf den Mehrbauern und vermeidet Verwicklungen.

12.♟xg7 ♞f6 13.g3+- pariert die Drohung auf der g-Linie.

13.♟xf6?? ♞xh2+

12...♟xe4 13.♞xe4 ♞e5 14.♞g5 ♞h6 15.♞f3 ♞d6
 16.♞xh6 gxh6 17.♞h4 ♞b4 18.a3 ♞e7 19.♞f3 ♞f6
 20.♞ab1 ♞he8 21.♞fe1 ♞xe1+ 22.♞xe1 ♞e8 23.♟f1
 h5 24.♞f3 h4 25.h3 ♞d8 26.b3 ♞e7 27.a4 ♘c8
 28.♞e1 ♞f6 29.♞e4 ♞d6 30.♞xh4 ♞c6 31.c4 ♞b6
 32.♞f4 ♞g5 33.♞g4 ♞f6 34.♞f4 ♞g5 35.♞g4 ♞f6
 36.g3 ♞xb3 37.♞f4 ♞g5 38.♞xf7 ♞xh4 39.gxh4
 ♞xd3 40.♟g2 ♞d4 41.f4 ♞xc4=



Schwarz hat sich zurück in die Partie gekämpft.

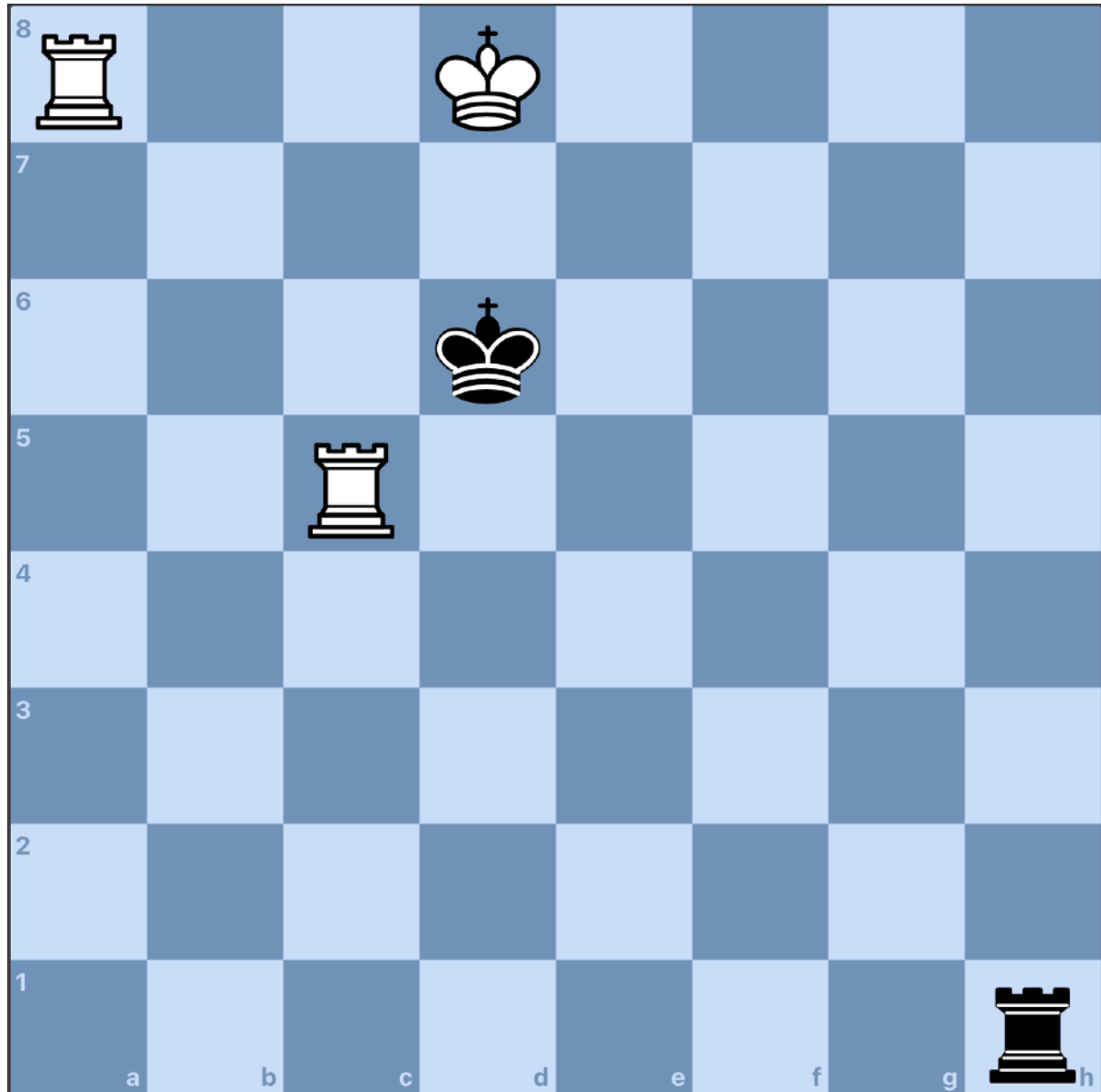
42.♟g3 ♞d4??+-

42...♞xa4! 43.♞xh7 b5=

43.f5 c5 44.f6 ♞d7 45.♞g7 ♞d6 46.f7 ♞f6 47.♞g8+
 ♘d7 48.f8=♟ ♞xf8 49.♞xf8 ♘c6 50.♞f7 h5 51.♞f5
 c4 52.♟f2 a6 53.♞xh5 b5 54.axb5+ axb5 55.♞xb5
 ♘xb5 56.♟e1 ♘b4 57.♟d2 ♘b3 58.♟c1 c3 59.h5
 ♘c4 60.h6 ♘b3 61.h7 ♘a3 62.h8=♟ ♘a2 63.♟c2
 ♘a3 64.♟xc3+ ♘a4 65.♟c4+ ♘a5 66.♟b3 ♘b6
 67.♟b4 ♘a7 68.♟b5 ♘a8 69.♟b6 ♘b8 70.♟c7+

1-0

Endspiel des Tages



(Weiß am Zug gewinnt!)